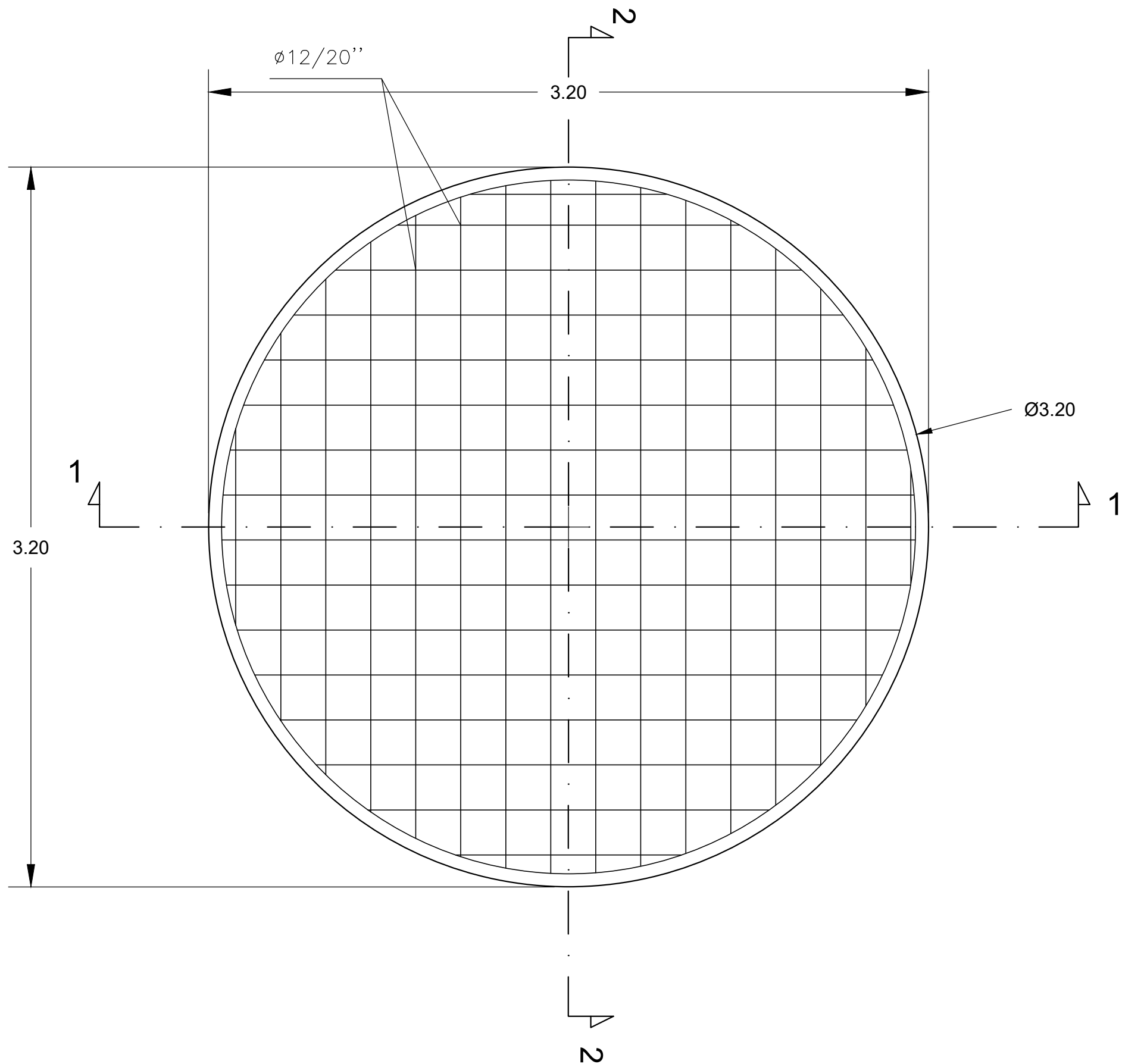
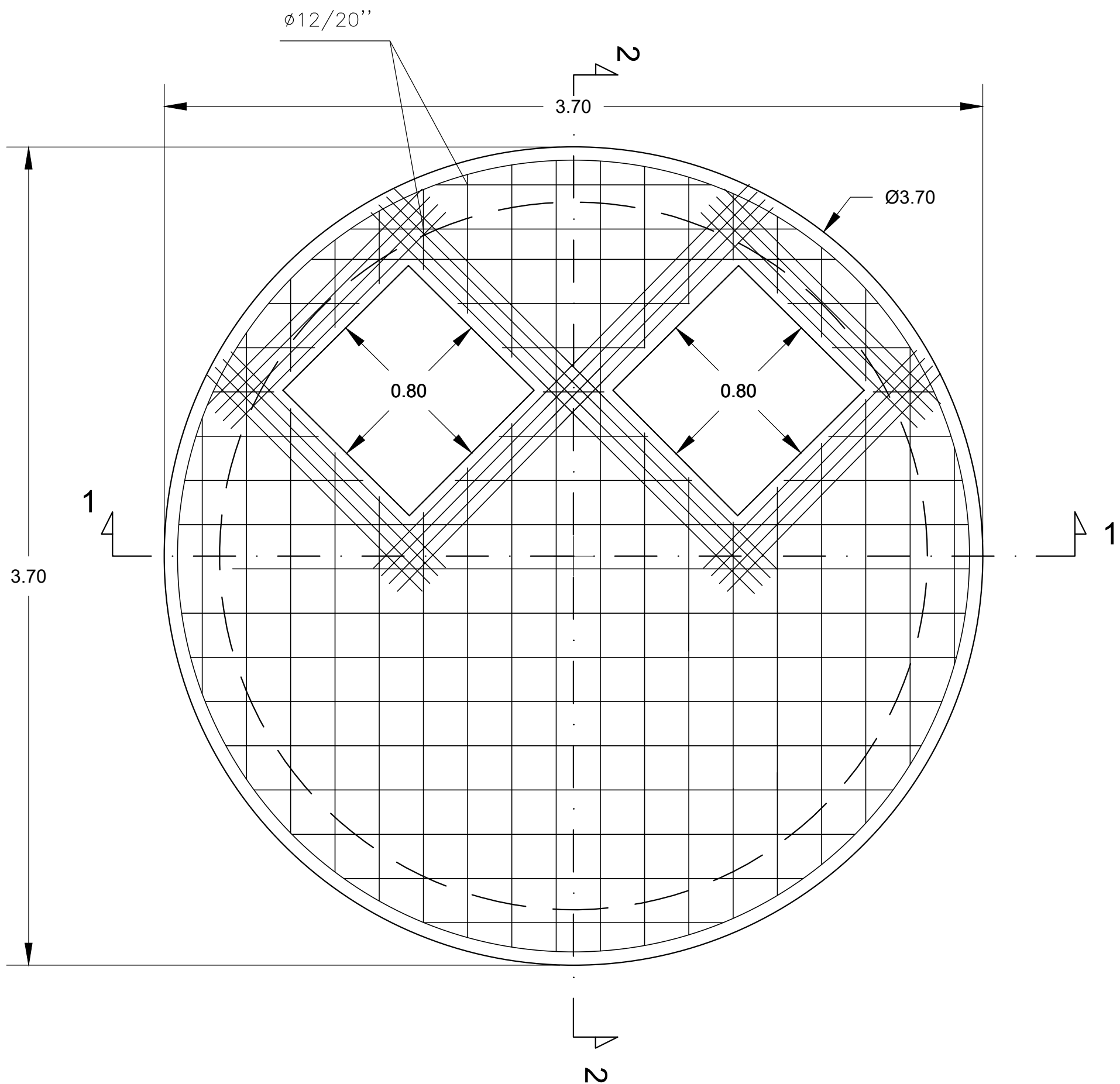


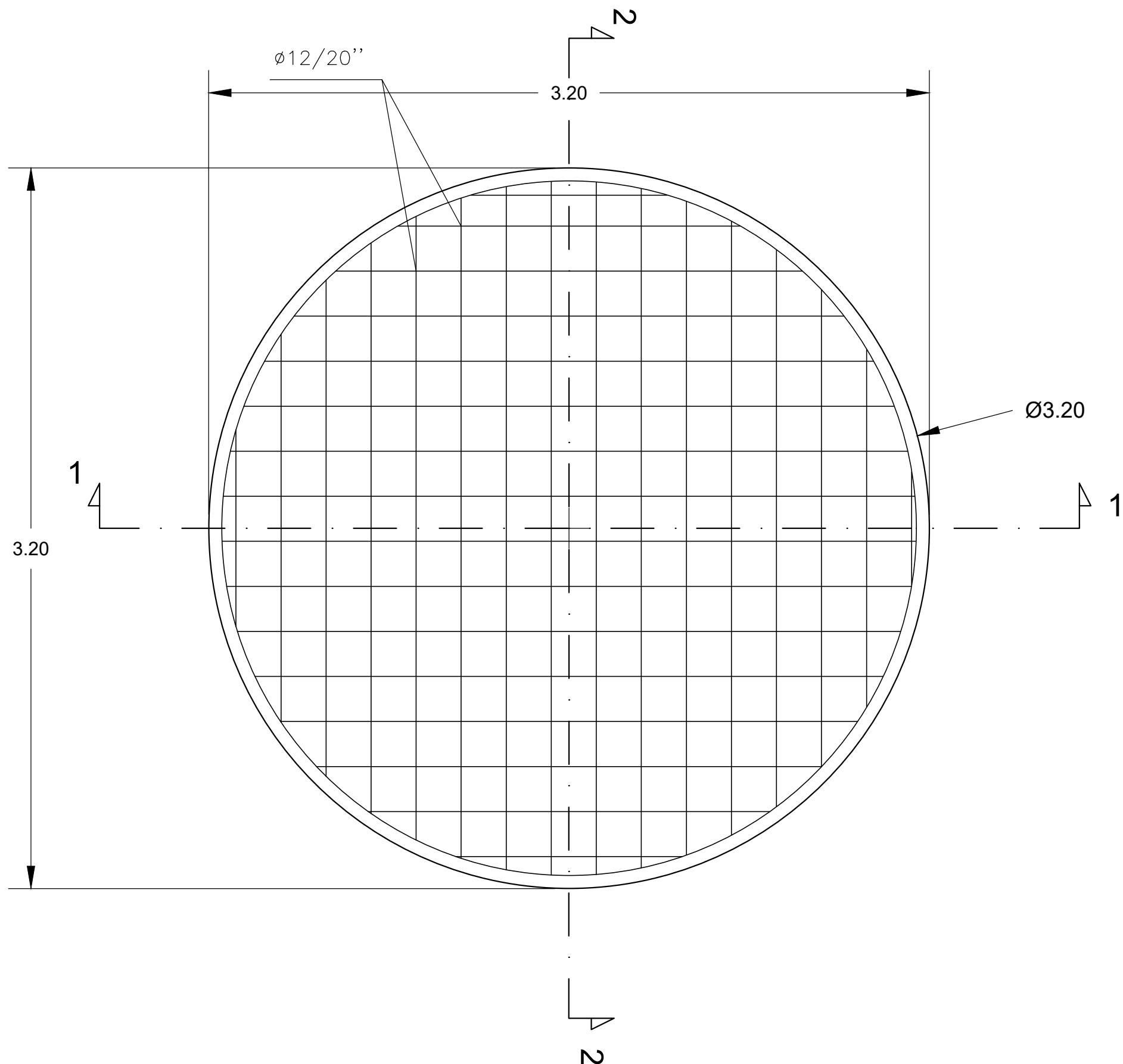
CARPENTERIA SOLETTA DI FONDO - SSF
SCALA 1:20 - LATO (-)



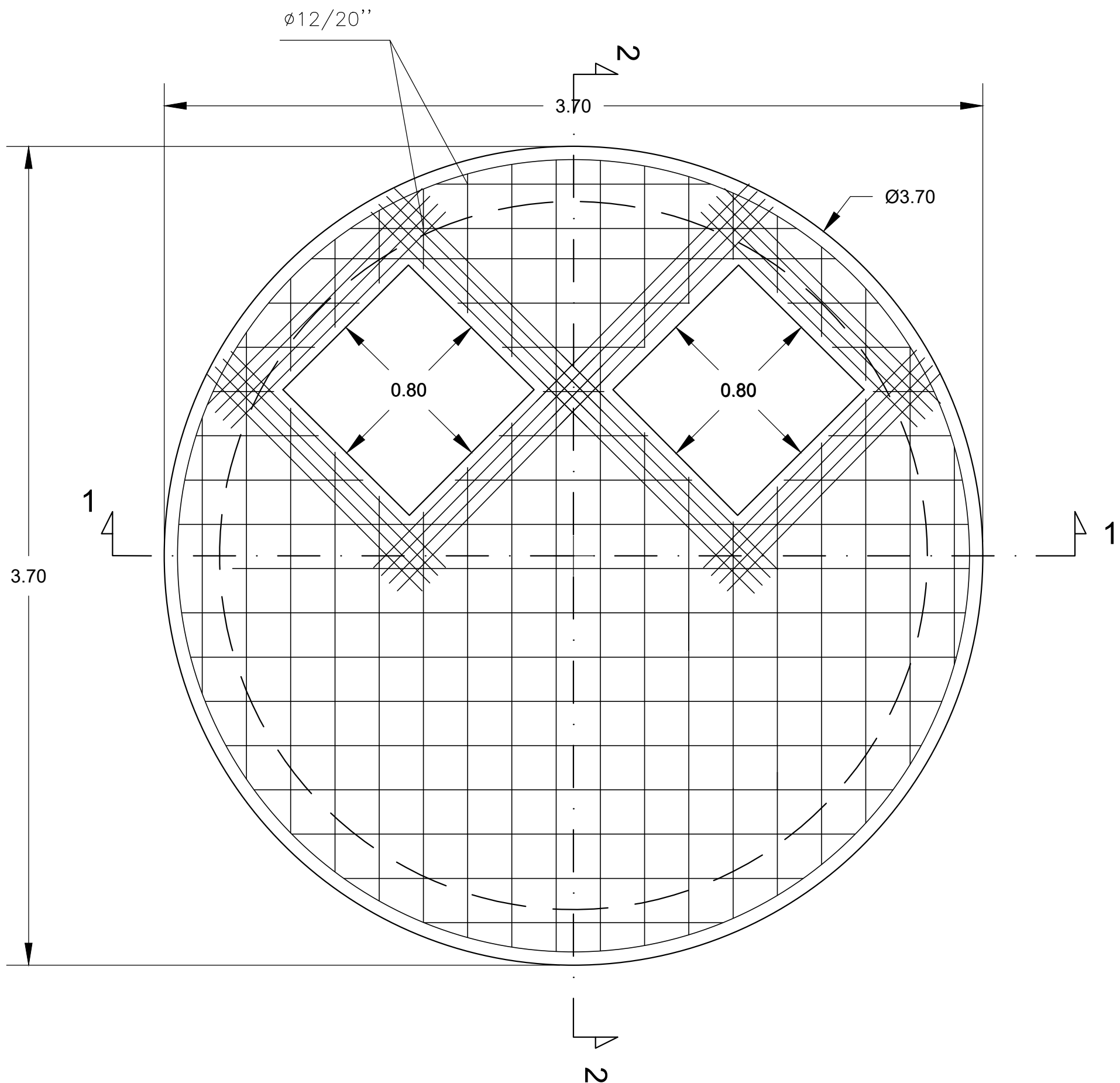
CARPENTERIA SOLETTA DI COPERTURA - SSC
SCALA 1:20 - LATO (-)



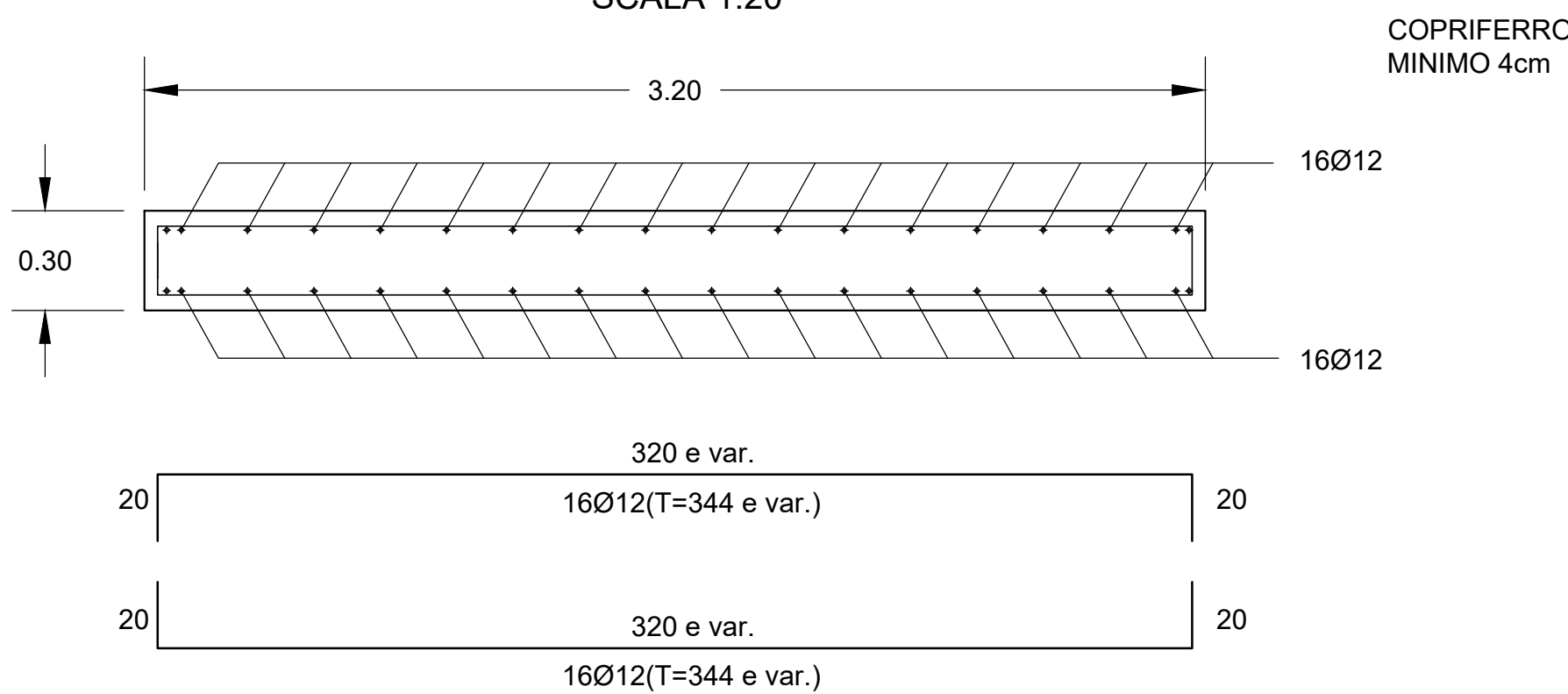
CARPENTERIA SOLETTA DI FONDO - SSF
SCALA 1:20 - LATO (+)



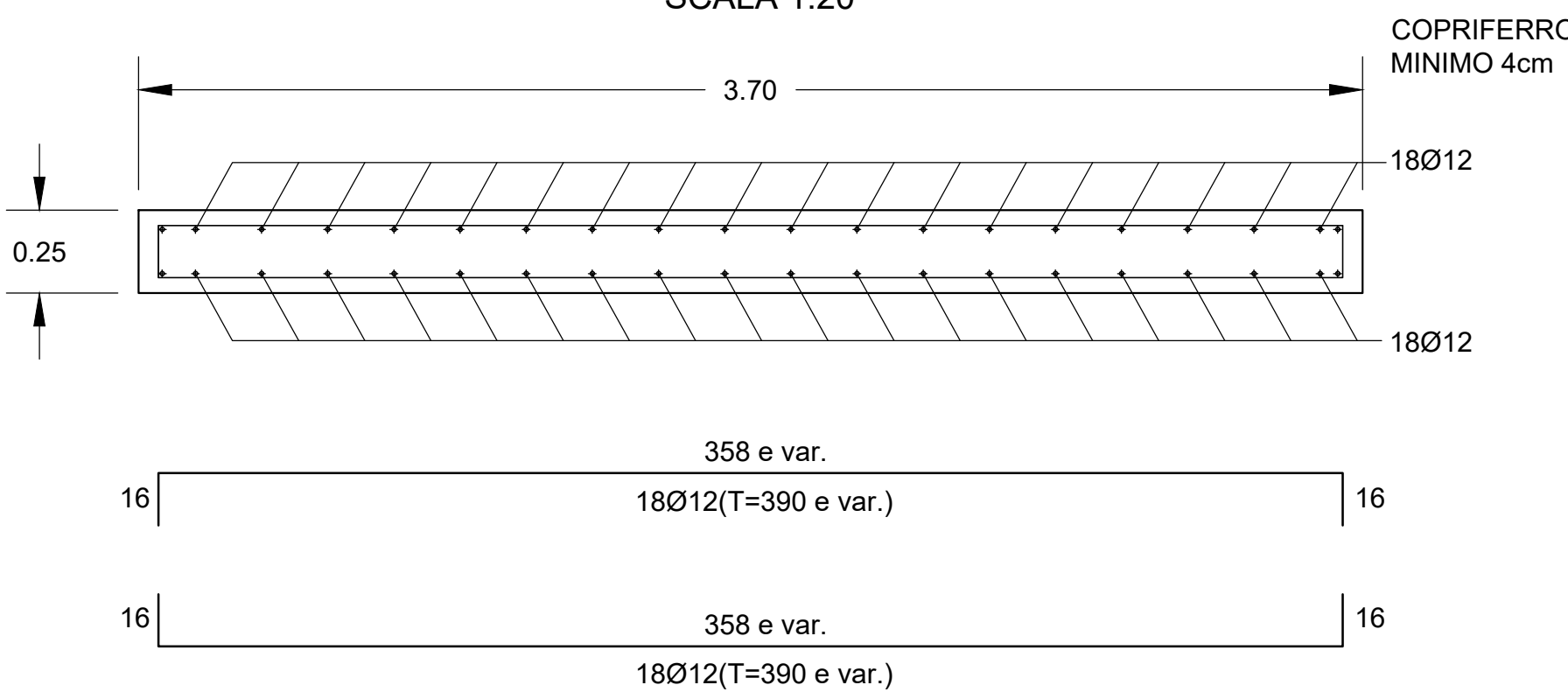
CARPENTERIA SOLETTA DI COPERTURA - SSC
SCALA 1:20 - LATO (+)



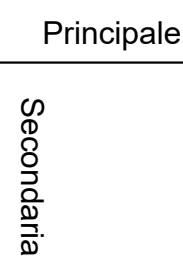
SEZIONE 1-1
SEZIONE 2-2
SCALA 1:20



SEZIONE 1-1
SEZIONE 2-2
SCALA 1:20



Orientamento armature:

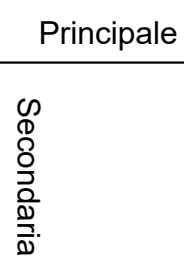


Setto: SOLETTA DI FONDO Spessore 25.0 cm
CLS classe C35/45
Acciaio B450C
Ancoraggi armature: minimo 60 diametri,
Armature nei bordi delle aperture: 2 Ø12 per lato.
Copriferro 4cm

ARMATURA LATO (+)
Armatura di base:
princ.: 1 Ø 12 / 20
sec.: 1 Ø 12 / 20

ARMATURA LATO (-)
Armatura di base:
princ.: 1 Ø 12 / 20
sec.: 1 Ø 12 / 20

Orientamento armature:



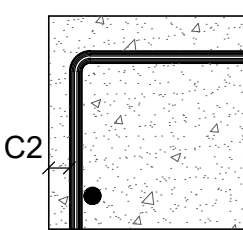
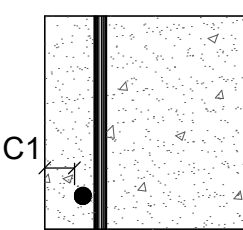
Setto: SOLETTA DI COPERTURA Spessore 25.0 cm
CLS classe C35/45
Acciaio B450C
Ancoraggi armature: minimo 60 diametri,
Armature nei bordi delle aperture: 2 Ø12 per lato.
Copriferro 4cm

ARMATURA LATO (+)
Armatura di base:
princ.: 1 Ø 12 / 20
sec.: 1 Ø 12 / 20

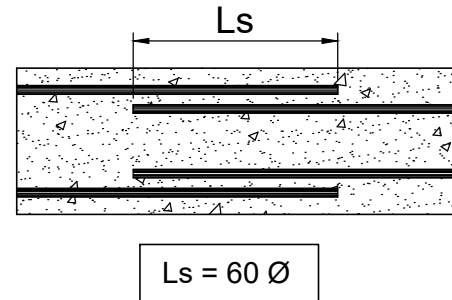
ARMATURA LATO (-)
Armatura di base:
princ.: 1 Ø 12 / 20
sec.: 1 Ø 12 / 20

TABELLA MATERIALI

COPRIFERRO: MIN [C1; C2] ≥ cm. 4



SOVRAPPOSIZIONI MINIME PER BARRE RETTILINEE



DISTANZIATORI

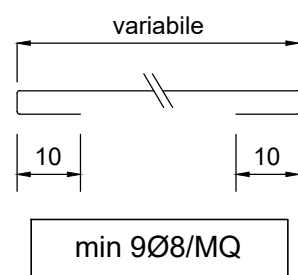


TABELLA COMPOSIZIONE CALCESTRUZZI SETTI

TIPO CLS	PESO SPECIFICO (kg/mc)	CLASSE RESISTENZA	CLASSE ESPOSIZIONE	CLASSE CONSISTENZA	DIAMETRO MAX INERTI (mm)
SETTI VERTICALI	≥2350	C40/50	XA1	S4	20

RAPPORTO ACQUA / CEMENTO MAX [Kg/mc]: ≤0,45

MATERIALI:

- CALCESTRUZZO MAGRO C12/15
- CALCESTRUZZO SETTI VERTICALI C40/50
- CALCESTRUZZO SOLETTA DI FONDO C25/30
- CALCESTRUZZO SOLETTA DI COPERTURA C35/45
- ACCIAIO IN BARRE B450C
- ACCIAIO PER PROFILATI S275
- BULLONI E VITI CLASSE 8.8
- MALTE CEMENTIZIE SPECIALI E ADDITTIVI CLS (impermeabilizzanti, fluidificanti, etc.)
- ANCORAGGI CHIMICI TIPO HILTI HIT RE-500

PRESCRIZIONI:

- PER TUTTI I MATERIALI DEVONO ESSERE RISPETTATE LE NORMATIVE VIGENTI E DEVONO ESSERE EFFETTUATI I CONTROLLI IN ESSE PREVISTI;
- MISURE E QUOTE INDICATIVE, DA VERIFICARE SEMPRE IN LOCO PRIMA DELL'ESECUZIONE DEI LAVORI E DA CONFRONTARE CON GLI ELABORATI ARCHITETTONICI ED IMPIANTISTICI.
- PRIMA DEL MONTAGGIO OVE NECESSARIO SARANNO DA PREDISPORRE A CURA DELLA DITTA ESECUTRICE DISEGNI COSTRUTTIVI DA SOTTOPORRE ALLA D.L.
- LE CASSERATURE DOVRANNO ESSERE SMONTATE SOLO DOPO LA PIENA MATURAZIONE DEI GETTI
- SI DEVE PREVEDERE UN RICOPRIMENTO D'ARMATURA MINIMO DI 4 cm. PER TUTTE LE STRUTTURE IN C.A.
- LE SALDATURE TRA GLI ELEMENTI DOVRANNO ESSERE A COMPLETO RIPRISTINO DELLA SEZIONE RESISTENTE E DOVRANNO ESSERE REALIZZATE E CERTIFICATE DA OPERATORE ABILITATO.

N.B.

- GLI EVENTUALI PASSAGGI DI TUBAZIONI NON RIPORTATI ANDRANNO PREDISPOSTI IN BASE ALLE INDICAZIONI IMPIANTISTICHE SENZA INTERRUPERE ARMATURE E PRIMA DEI GETTI.
- L'ESATTA POSIZIONE DELLE FOROMETRIE DEVE ESSERE SEMPRE VERIFICATA CON LE DISPOSIZIONI IMPIANTISTICHE

ALTO TREVIGIANO SERVIZI S.r.l.
MONTEBELLUNA



REALIZZAZIONE DI FOGNATURA NERA IN ATTRAVERSAMENTO
DEL FIUME SILE E DELLA LINEA FERROVIARIA
TREVISO-UDINE A RIDOSSO DI PONTE DELLA GOBBA
IN COMUNE DI TREVISO

PROGETTO DEFINITIVO-ESECUTIVO

Tavola n. ST02.01	POZZO MICROTUNNELING CARPENTERIE E ARMATURE SOLETTA DI COPERTURA E FONDO POZZI 2 - 2a - 2b - 3 - 3a
-----------------------------	--

ALTO TREVIGIANO SERVIZI S.R.L. DIRETTORE - ing. Roberto Durigon via Sotteronica Prato, 86 - 31044 Montebelluna (TV) Servizio Tecnico: UFFICIO NUOVE OPERE tel. 0423.2020 tel. 0423.20209 info@altotrevigianoservizi.it	PROGETTAZIONE ENKI INGEGNERIA ing. Andrea Mazzetti - Enki s.r.l. via G.B. Luini, 62 - 30144 Firenze T. 055.2517229 info@enki.it
---	---

Data Novembre 2021	Approvato 00	Codice Piano d'Impianto -	Codice commessa -
-----------------------	-----------------	------------------------------	----------------------

QUESTO DOCUMENTO NON POTRA' ESSERE COPIATO, RIPRODOTTO O PUBBLICATO, IN TUTTO O IN PARTE, SENZA IL CONSENSO SCRITTO DELLA SOCIETA' ATS S.R.L. (L. 22/04/41, N. 633 - art. 2575 e sogg. C.C.)